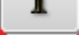
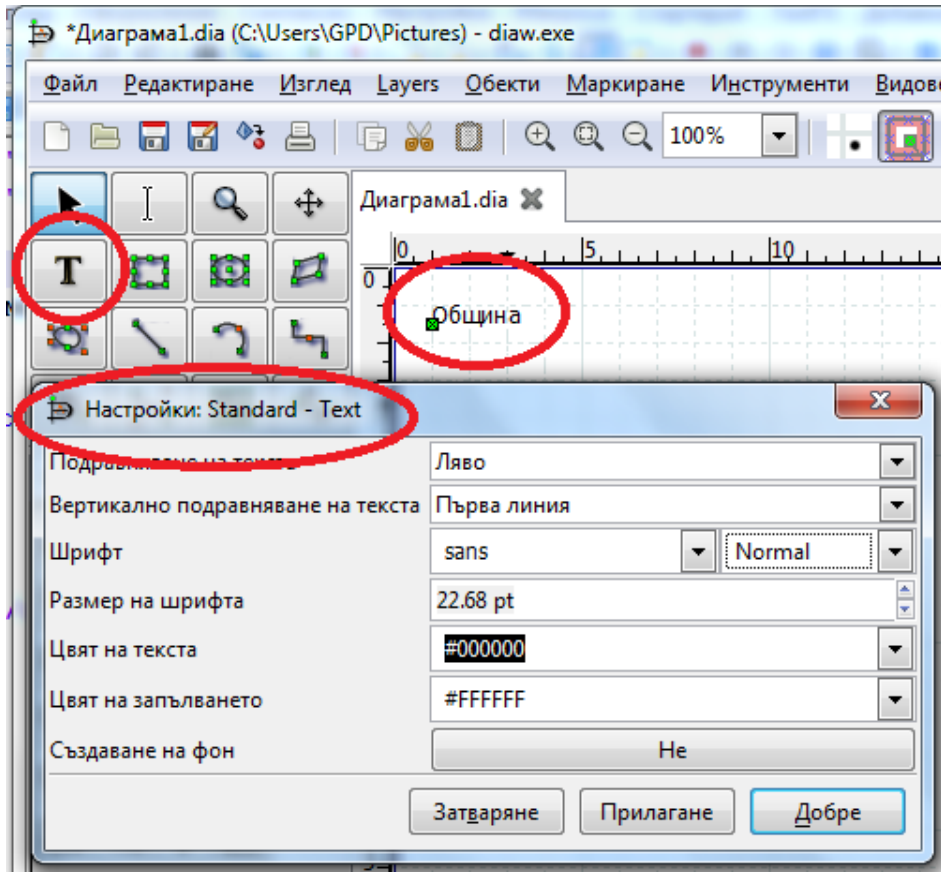
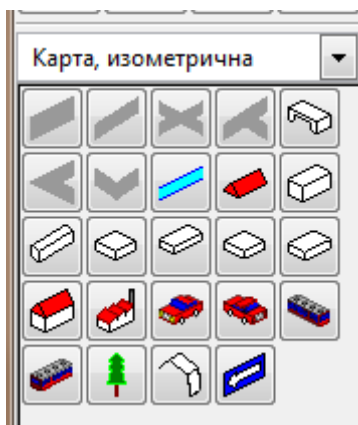


СЪЗДАВАНЕ НА СХЕМИ, ВКЛЮЧВАЩИ ГЕОМЕТРИЧНИ ОБЕКТИ

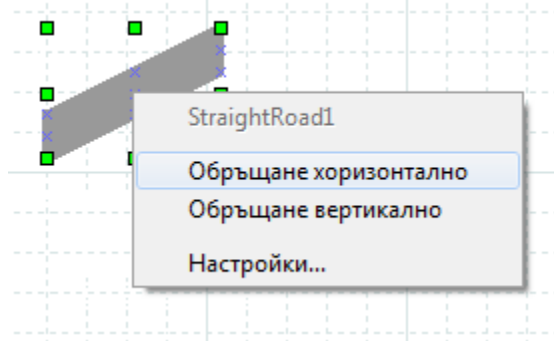
Въвеждане на надписи става с помощта на бутона  от кутията с инструменти. След изписването на текста, при двукратно щракване с левия бутон на мишката върху него се отваря диалогов прозорец за настройки на характеристиките на текста.



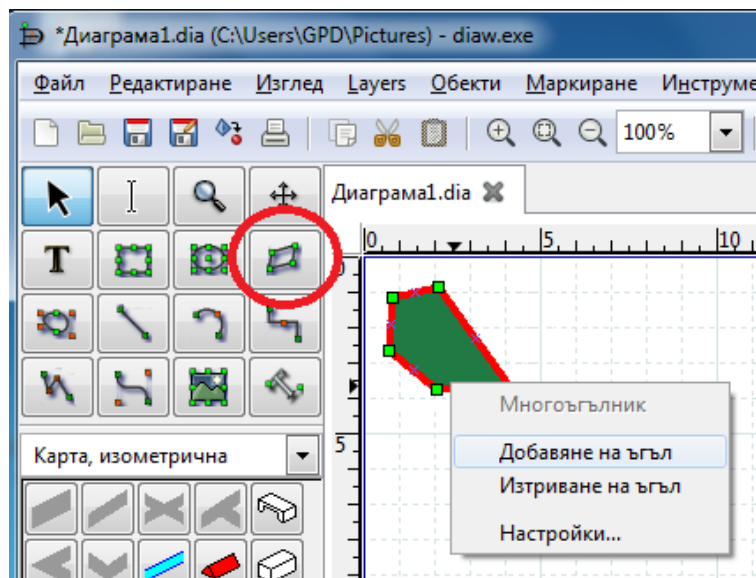
За създаване на карта на жилищен район се използват елементите на работен лист "Карта, изометрична".



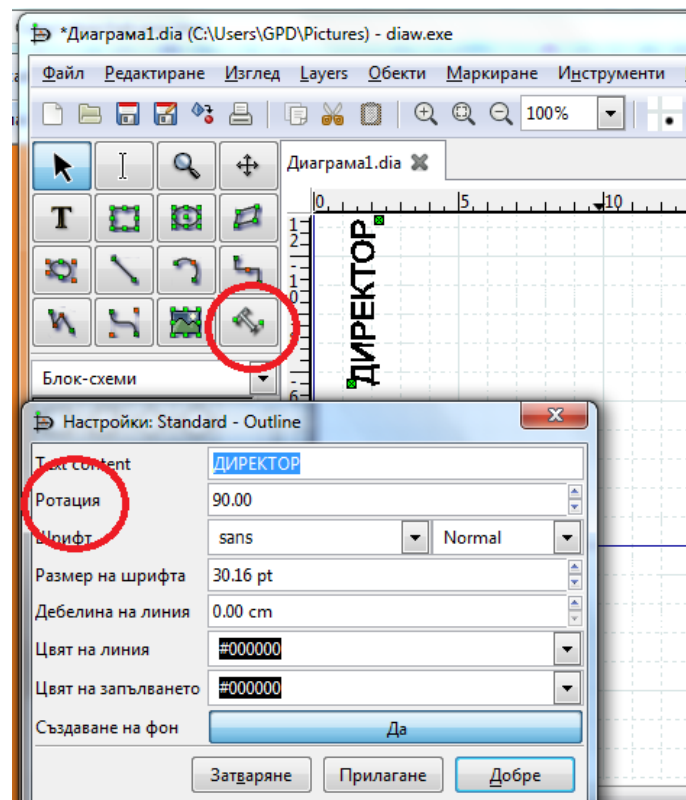
Обръщане на елементите хоризонтално или вертикално: десен бутон--контекстно меню



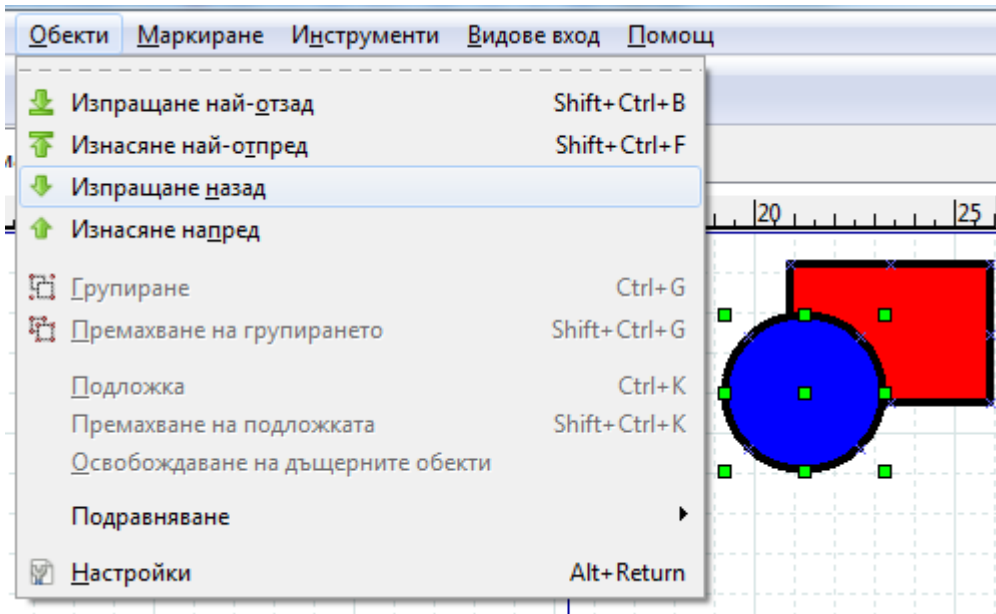
Инструмент "Многоъгълник". Броя на ъглите се добавят допълнително.



Инструмент "Outline". От настройки се определя ъгъла на ротация.



Подреждане на обекти. **Обекти--Изпращане (Изнасяне)** Избира се напред или назад.



Групиране на обекти. Маркираме ги.**Обекти--Групиране**

